

# Maple : C



14.43 SAMTROT  
Red velvet



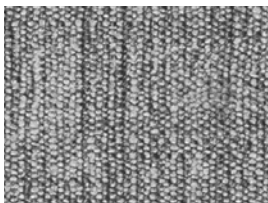
14.25 WASSERBLAU  
Lagoon blue



14.22 DUNKELBLAU  
Deep blue



14.31 PLATINGRAU  
Platin



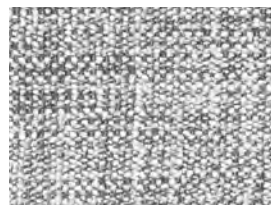
14.37 VULKANGRAU  
Vulcan grey



14.50 CAPPUCCINO  
Cappuccino



14.52 FANGO  
Fango



14.69 TERRABRAUN  
Terra brown



# Maple:C



Maple ist ein besonders hochwertiger Bezugsstoff mit einem hohen Anteil an natürlichen Fasern. Er besticht nicht nur optisch aufgrund der eleganten Oberfläche mit feinem Glanz, sondern auch durch seine angenehme Haptik. Maple verleiht jedem Polstermöbel einen individuellen Charakter.

Zusammensetzung:	81 % Viscose, 15 % Leinen, 4 % Polyester
Gewicht:	ca. 850 g/m
Breite:	ca. 140 cm
Lichtechtheit:	Note 5-7 (DIN EN ISO 105-B02)
Pilling:	Note 4-5 (DIN EN ISO 12945/2)
Reibechtheit:	nass: 4-5   trocken: 4-5 (EN ISO 105-X12)
Scheuerfestigkeit:	ca. 30.000 Touren (Martindale; DIN EN ISO 12947)
Brandverhalten:	EN 1021-1/2, BS 5852 part 1, IMO FTP Code 2010 Part 8

Maple is a high quality fabric with a high content of natural fibres. It impresses not only visually due to the elegant surface with fine shine, but also by its pleasant feel. Maple gives any upholstered furniture an individual character.

Composition:	81 % viscose, 15 % linen, 4 % polyester
Weight:	approx. 850 g/m
Width:	approx. 140 cm
Light fastness:	value 5-7 (DIN EN ISO 105-B02)
Pilling:	value 4-5 (DIN EN ISO 12945/2)
Fastness to rubbing:	wet: 4-5   dry: 4-5 (EN ISO 105-X12)
Abrasion resistance:	approx. 30000 rubs (Martindale; DIN EN ISO 12947)
Flammability:	EN 1021-1/2, BS 5852 part 1, IMO FTP Code 2010 Part 8

Maple est un tissu de revêtement de qualité supérieure, à haute teneur en fibres naturelles. Il convainc non seulement par son visuel grâce à son élégante surface agrémentée d'un fin moiré, mais aussi par son agréable toucher. Maple confère à n'importe quel meuble capitonné son caractère propre.

Composition:	81 % viscose, 15 % lin, 4 % polyester
Poids:	850 g/m env.
Largeur:	140 cm env.
Solidité à la lumière:	note 5-7 (DIN EN ISO 105-B02)
Boulochage:	note 4-5 (DIN EN ISO 12945/2)
Solidité au frottement:	humide: 4-5   sec: 4-5 (EN ISO 105-X12)
Résistance à l'abrasion:	env. 30.000 tours (Martindale; DIN EN ISO 12947)
Classement au feu:	EN 1021-1/2, BS 5852 part 1, IMO FTP Code 2010 Part 8

---

## Züco Bürositzmöbel AG

Staatsstrasse 77  
CH 9445 Rebstein  
Tel. +41 (71) 775 87 87  
Fax +41 (71) 775 87 97  
mail@zueco.com  
www.zueco.com

## Dauphin HumanDesign® Group GmbH & Co. KG

Espanstrasse 36  
D 91238 Offenhausen  
Tel. +49 (9158) 17 - 700  
info@dauphin-group.com  
www.dauphin-group.com

---